

Einführung Umweltmanagement in einer sozialen Organisation

Projektarbeit Natur- und Umweltfachmann sanu, Lehrgang 2010-2012

Einleitung

IWB Integriertes Wohnen für Behinderte bietet dezentrale Wohnangebote für Menschen mit einer Körperbehinderung in der Stadt Zürich an. Das Angebot umfasst Pflege- und Assistenzleistungen sowie Hauswirtschaft.

Die umweltbewusste Haltung gründet auf der Einsicht des Vorstandes, dass der Schutz der Umwelt eine dringliche Aufgabe der heutigen Zeit ist.

Resultate

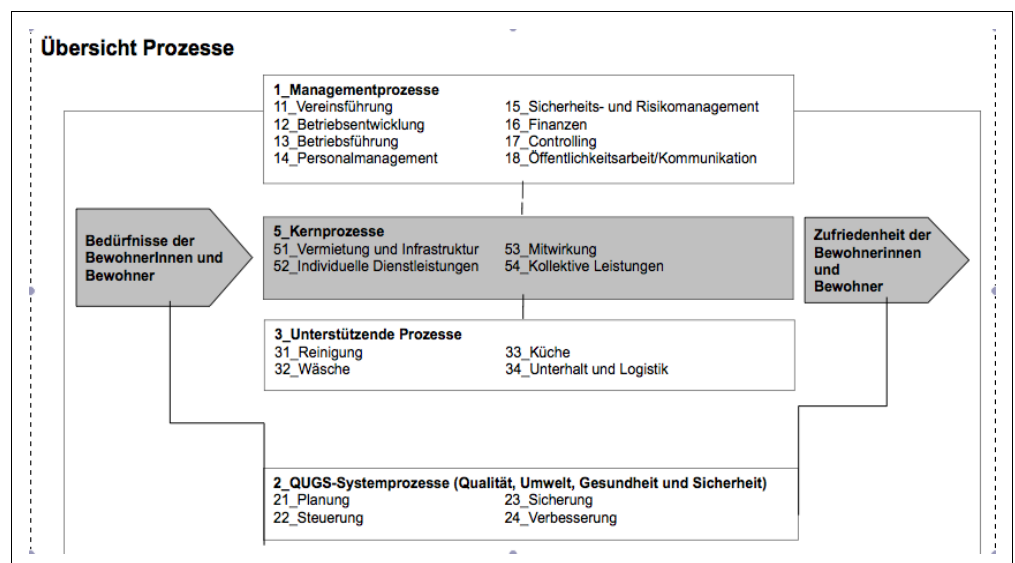
Nebst der Umweltrelevanzanalyse ist die neu festgelegte Umweltpolitik das wesentlichste Projektergebnis. Zudem wurde das Umweltmanagement ins bestehende Qualitätsmanagementsystem eingefügt.

Mit der Analyse der Betriebe hinsichtlich umweltrelevanter Tätigkeiten und Prozesse wurde bereits rege über Verbesserungsmöglichkeiten unserer Umweltleistung diskutiert. So wurden verschiedene Sofortmassnahmen umgesetzt.

Schlussfolgerungen

Es zeigte sich deutlich, dass ein solches Projekt für einen ehrenamtlich tätigen Vorstand eine grosse Herausforderung und eine zeitliche Zusatzbelastung bedeutet. Für Abläufe mit einer ehrenamtlichen Gruppe muss genügend Zeit eingeplant werden.

Rückblickend war es gut, dass wir bereits Sofortmassnahmen umgesetzt haben. Dadurch konnte das Thema Umweltmanagement mit konkreten Inhalten eingeführt werden. Es wurde umgehend sichtbar, um



was es beim Umweltmanagement geht, und dass es alle dazu braucht.

Auftraggeber: IWB Integriertes Wohnen für Behinderte



Autor/-en
Christian Plüss

Experte
Anne-Christine Chappot, sanu